

Taubenabwehr - Seil-Systeme · Spezielle Einsatzbereiche · Trägerelement für Fensterlaibungen · PI3622-PI3625

aks-schulz.de · 04.02.2026

► aks-schulz.de/taubenabwehr-seilsysteme-traegerfensterlaibung.html

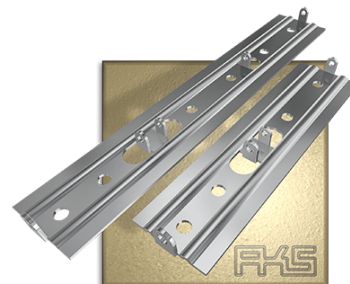
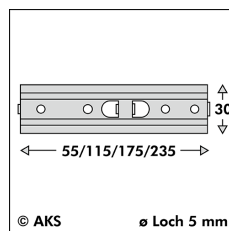
☉ Trägerelement für Fensterlaibungen

Das Trägerelement für Fensterlaibungen ist in 4 verschiedenen Ausführungen erhältlich. Durch Edelstahlseile, die mit Hilfe von Federn und Klemmhülsen an den Trägerelementen gespannt werden, wird das Absitzen der Tauben wirksam verhindert. Durch einen optional einschraubbaren PIXX®-Einzelpin kann auch der auskragende Bereich des Gesimses geschützt werden.

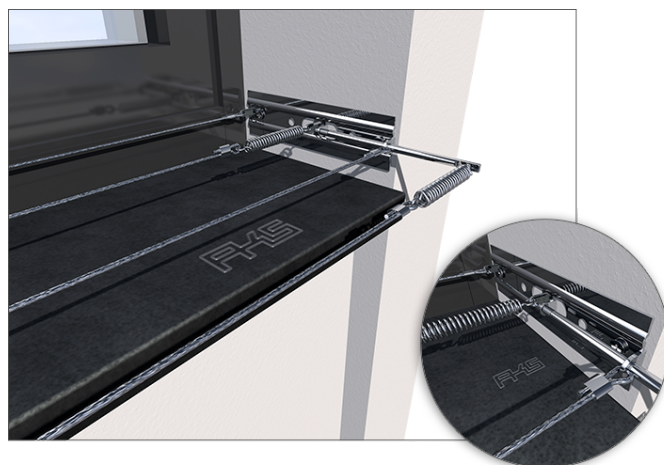
Die Montagehöhe der Trägerelemente sollte ca. 10 cm gemessen von der Fensterbank betragen. Der Abstand der Trägerelemente sollte max. 1 m betragen, die Seillänge je Feder maximal 2 m.

Dieses Seil-System ist für die niedrigste Besiedlungsdruckstufe geeignet.


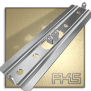
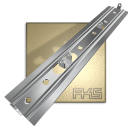
(siehe auch ► [Zubehör](#))



Artikel-Nr.	PI3622 - PI3625
Material	Edelstahl, Werkstoff-Nr. 1.4404 (AISI 316L)
Basis Breite	30 mm
Basis Lochungen ø	5 mm
Verpackung	einzel

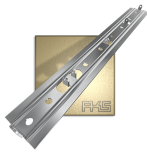


Produktvarianten

	Breite	für Laibungstiefe	Gespannte Seile	Löcher	Art.-Nr.
	55 mm	60-120 mm	2	3	PI3622
	115 mm	120-180 mm	3	4	PI3623
	175 mm	180-240 mm	4	6	PI3624



IHR ZUVERLÄSSIGER PARTNER SEIT 1975



235 mm

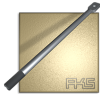
240-300 mm

5

8

PI3625

Optional



Einerpin, Gesamtlänge 98 mm, davon 10 mm Gewinde M4

PI3219