

Waschbärabwehr · Waschbärabwehrschild · PI3607-PI3609

aks-schulz.de · 09.05.2026

aks-schulz.de/waschbaerabwehr-waschbaerabwehrschild.html

Waschbärabwehrschild

Der Waschbärabwehrschild, hergestellt aus feuerverzinktem Stahlblech, schützt wirksam vor dem Aufsteigen von Waschbären an den Fallrohren der Regenrinnen und wird mit zwei Anbauringen am Fallrohr (DN100) montiert, ohne dieses zu beschädigen oder die Hauswand anbohren zu müssen!

Durch den Stoppwinkel, der am bodennahen Anbauring des Waschbärabwehrschildes verbaut wird, kann der Waschbär nicht unter dem Blech hinaufkriechen!

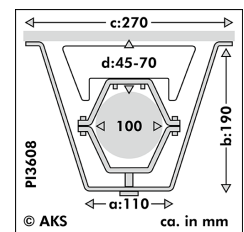
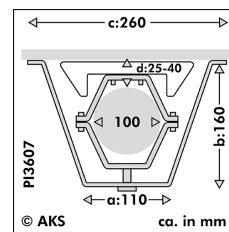
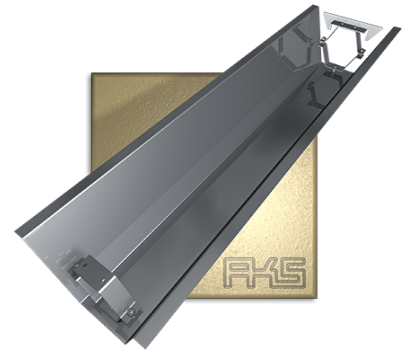
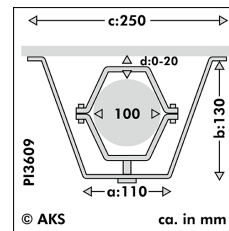
Bitte beachten Sie auch, dass angrenzende Bäume und Sträucher, die an oder über das Dach ragen, auf mindestens 1,50 m Abstand zum Dach abgeschnitten werden.

Zur Montage:

Im ersten Schritt wird der Stoppwinkel (bei PI3609 wird kein Stoppwinkel mitgeliefert) an den hinteren Teil eines Anbaurings montiert, dann wird der bodennahe Anbauring mindestens 1 m vom Boden entfernt um die Regenrinne fixiert.

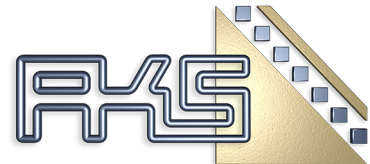
Im zweiten Schritt wird der obere Anbauring in ca. 94 cm Abstand am Fallrohr der Regenrinne montiert. Nun wird der Waschbärabwehrschild über das Fallrohr gestülpt und an den beiden Anbauringen festgeschraubt - fertig.

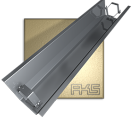
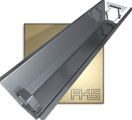
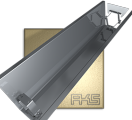
Natürlich sind die benötigten Schrauben dabei, Sie benötigen nur ein Inbus- und Maul- oder Ringschlüsselset.



Artikel-Nr.	PI3607 - PI3609
Länge	1000 mm
Rohrabstand zur Wand d	PI3609: 0 bis 20 mm PI3607: 25 bis 40 mm PI3608: 45 bis 70 mm
Materialstärke	1,5 mm
Material	aus feuerverzinktem Stahlblech
Verpackung	einzel





Produkt	Breite a / Tiefe b / Breite c	Rohrabstand zur Wand d	Stückliste	Art.-Nr.
 Waschbärschild "S"	ca. 110 x 130 x 250 mm	0 bis 20 mm	2x Klammer ohne Hülse 2x Klammer mit Hülse 4x Klammerschraube M6x25 + 4x Mutter 2x Montageschraube M8x16	PI3609
 Waschbärschild "M" (Standard)	ca. 110 x 160 x 260 mm	25 bis 40 mm	2x Klammer ohne Hülse 2x Klammer mit Hülse 1x Stoppwinkel (2cm) 4x Klammerschraube M6x25 + 4x Mutter 2x Verbindungsschraube M4x8 + 2x Mutter zur Auswahl (es werden 2 Stück benötigt): 2x Montageschraube M8x16 2x Montageschraube M8x25	PI3607
 Waschbärschild "L"	ca. 110 x 190 x 270 mm	45 bis 70 mm	2x Klammer ohne Hülse 2x Klammer mit Hülse 1x Stoppwinkel (4cm) 4x Klammerschraube M6x25 + 4x Mutter 2x Verbindungsschraube M4x8 + 2x Mutter zur Auswahl (es werden 2 Stück benötigt): 2x Montageschraube M8x16 2x Montageschraube M8x25 2x Montageschraube M8x35	PI3608