

Taubenabwehr - Spike-Systeme · PV-Anlagen · PV Spikes ø 2,0 mm, fallend schwarz · PI3181-PI3182

aks-schulz.de · 07.01.2026

aks-schulz.de/taubenabwehr-spikes-pvspikes-fall-s.html

☉ PV-Spikes, fallend 110 oder 170 schwarz

PV-Spikes, fallend werden in 2 Varianten verschiedenen Spikelängen gefertigt.

Das Element, komplett aus Edelstahl hergestellt in schwarz RAL 9005 beschichtet, ist 50 cm lang.

Die PV-Spikes sind speziell für die seitlich umlaufende Montage an Photovoltaik- und Solarthermie-Panels konzipiert, um das Unterkriechen von Tauben unter die Panels zu verhindern.

Tauben nutzen diesen Unterschlupf sehr häufig, um weitestgehend witterungsgeschützt einen Schlaf- oder Nistplatz einzurichten.

Mit den PV-Spikes wird der Zugang wirksam verwehrt!

Die senkrecht nach unten fallenden, selbstnivellierenden Spikes mit einer Höhe von 110 oder 170 mm Länge sind in einer Edelstahlhülse geführt.

Wir empfehlen, die Spikes an den PV- oder Solarthermie-Modulen anzukleben, z.B. mit PI3427 und PI3439 + PI3440 oder mit den passenden Clips (3 Stück je Element) zu befestigen (☛ siehe Zubehör).

Bitte vermeiden Sie unbedingt, die Spikes an aufgeheizte Modulrahmen zu kleben! Sollte die Gewährleistung der PV-Module nicht mehr berücksichtigt werden müssen, können die Spikes auch z.B. mit PI3403 (☛ siehe Zubehör) angeschraubt werden.

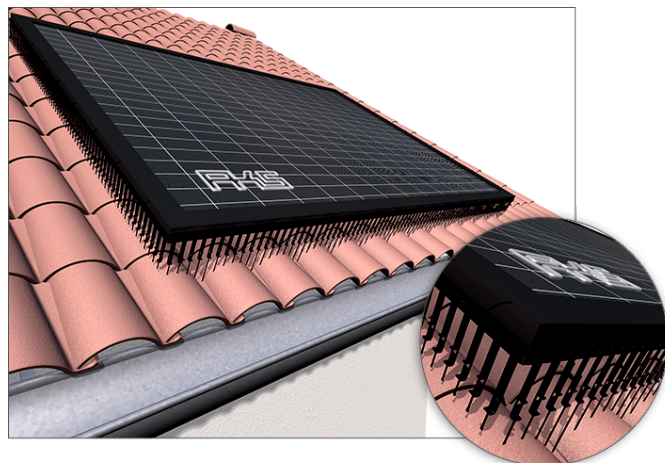
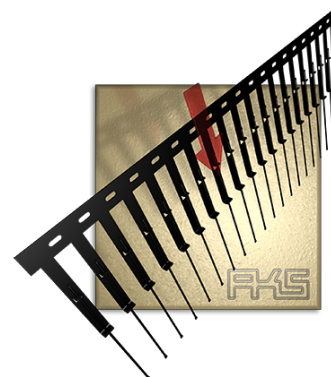
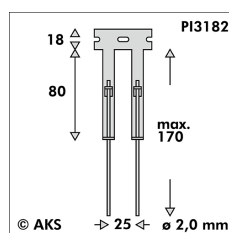
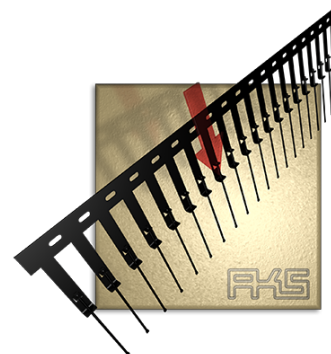
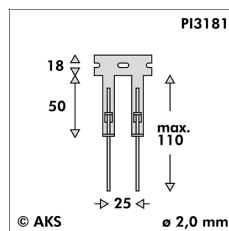
Montagehinweise:

1. Befreien der Profile der PV-Anlage von Ablagerungen wie Moos, Flechten etc. mit einer Drahtbürste o.ä.
2. Anrauen der Profile der PV-Anlage mit einem Schleifpapier
3. Wir empfehlen, die Spikes an den Modulrahmen der PV-Anlage anzukleben.
4. Bitte vermeiden Sie unbedingt, die Spikes an aufgeheizte Profile der PV-Anlage zu kleben, eine Montage in den frühen Morgenstunden ist ausdrücklich empfohlen!
5. Vorbehandlung der Profile der PV-Anlage mit Primer, etwas ablüften lassen!
6. Auftragen des Klebers schlangenförmig auf die Spikes, 1 Kartusche sollte für ca. 10 m reichen, der Kleber sollte sich durch die Löcher drücken!
7. Bei älteren Anlagen außerhalb der Garanzzeit können Sie PV-Spikes auch mit Schrauben PI3403 verschraubt werden
8. Die Spikes sind mit dem Bügel Richtung Dachfläche zu montieren!
9. An der unteren Seite der PV-Module Richtung Dachrinne sollten die nach oben überstehenden Spikes bündig gekürzt werden, um von etwaigen Schneelasten nicht weggedrückt zu werden.

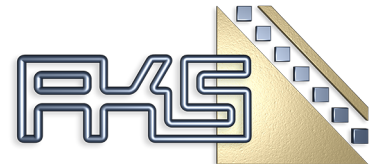
Sicherheitshinweis:

Bitte schalten Sie, um das Risiko eines Stromschlages zu minimieren, die Photovoltaik- bzw. Solarthermieanlage unbedingt vor der Installation der PV-Spikes ab!

Nach dem Abschalten können dennoch Restspannungen an der Anlage verbleiben, daher empfehlen wir das Tragen von Schutzhandschuhen, sogenannten "Elektriker-Handschuhen Klasse 0", die bis zu einem Maximum von 1.000 Volt Spannung schützen.

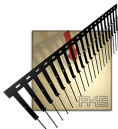


Artikel-Nr.	PI3181 / PI3182
Länge x Höhe	500 x 50 mm fix + 60 mm fallender Spike = 110 mm PI3181 500 x 80 mm fix + 90 mm fallender Spike = 170 mm PI3182
fallende Abdeckhöhe	110 / 170 mm
Spikereihen	20 Stück



IHR ZUVERLÄSSIGER PARTNER SEIT 1975

Abstand Spike / Spike	25 mm
Spike Durchmesser	2,0 mm
Spike Material	Edelstahl, Werkstoff-Nr. 1.4301 (AISI 304), unbehandelt anschließend schwarz RAL 9005 pulverbeschichtet
Basis Breite	18 mm
Basis Lochungen	10 Stück 4,2 x 10 mm Langloch
Verpackung	25 m

Produktvarianten	fallende Höhe von	Art.-Nr.
 <p>PV-Spikes, fallend 110 RAL 9005 schwarz</p>	ca. 110 mm	PI3181
 <p>PV-Spikes, fallend 170 RAL 9005 schwarz</p>	ca. 170 mm	PI3182