

Taubenabwehr - Spike-Systeme · PV-Anlagen · PV Spikes ø 2,0 mm schwarz · PI3171-PI3173

aks-schulz.de · 21.06.2026

aks-schulz.de/taubenabwehr-spikes-pvspikes-s.html

☉ PV-Spikes 100 / 125 / 150 schwarz

Die PV-Spikes in schwarz RAL 9005 beschichtet werden in 3 Varianten verschiedener Spikelänge gefertigt und sind speziell für die seitlich umlaufende Montage an Photovoltaik- und Solarthermie-Panels konzipiert, um das Unterkriechen von Tauben unter die Panels zu verhindern. Tauben nutzen diesen Unterschlupf sehr häufig, um weitestgehend witterungsgeschützt einen Schlaf- oder Nistplatz einzurichten.

Mit diesen PV-Spikes wird der Zugang wirksam verwehrt!

Die senkrecht nach unten zeigenden Spikes in 100 mm, 125 mm und 150 mm Länge sind auf einer Edelstahlleiste angeschweißt.

Wir empfehlen, die Spikes an den PV- oder Solarthermie-Modulen anzukleben, z.B. mit PI3428 und PI3439 + PI3440 (☛ siehe Zubehör).

Bitte vermeiden Sie unbedingt, die Spikes an aufgeheizte Modulrahmen zu kleben!

Sollte die Gewährleistung der PV-Module nicht mehr berücksichtigt werden müssen, können die Spikes auch z.B. mit PI3403 (☛ siehe Zubehör) angeschraubt werden.

Das Element, komplett aus Edelstahl hergestellt, ist 100 cm lang.

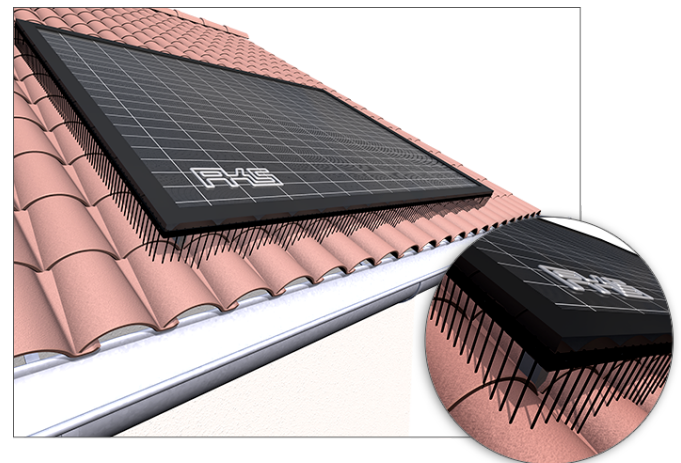
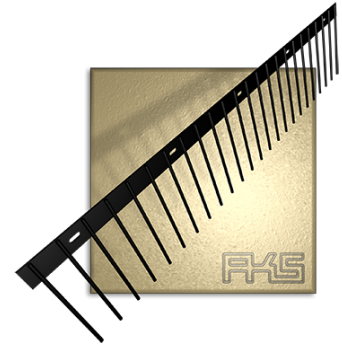
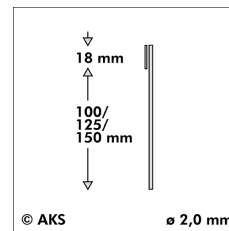
Montagehinweise:

1. Befreien der Profile der PV-Anlage von Ablagerungen wie Moos, Flechten etc. mit einer Drahtbürste o.ä.
2. Anrauen der Profile der PV-Anlage mit einem Schleifpapier
3. Wir empfehlen, die Spikes an den Modulrahmen der PV-Anlage anzukleben.
4. Bitte vermeiden Sie unbedingt, die Spikes an aufgeheizte Profile der PV-Anlage zu kleben, eine Montage in den frühen Morgenstunden ist ausdrücklich empfohlen!
5. Vorbehandlung der Profile der PV-Anlage mit Primer, etwas ablüften lassen!
6. Auftragen des Klebers schlangenförmig auf die Spikes, 1 Kartusche sollte für ca. 10 m reichen, der Kleber sollte sich durch die Löcher drücken!
7. Bei älteren Anlagen außerhalb der Garanzzeit können Sie PV-Spikes auch mit Schrauben PI3403 verschraubt werden

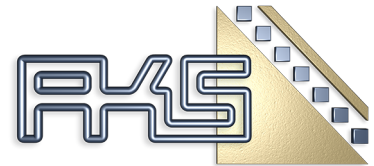
Sicherheitshinweis:

Bitte schalten Sie, um das Risiko eines Stromschlages zu minimieren, die Photovoltaik- bzw. Solarthermieanlage unbedingt vor der Installation der PV-Spikes ab!

Nach dem Abschalten können dennoch Restspannungen an der Anlage verbleiben, daher empfehlen wir das Tragen von Schutzhandschuhen, sogenannten "Elektriker-Handschuhen Klasse 0", die bis zu einem Maximum von 1.000 Volt Spannung schützen.



Artikel-Nr.	PI3171 - PI3173
Länge x Breite x Höhe	1000 x 3,1 x 100 / 125 / 150 mm
Spikereihen	40 Stück
Abstand Spike / Spike	25 mm
Spike Durchmesser	2,0 mm
Spike Material	Edelstahl, Werkstoff-Nr. 1.4301 (AISI 304), unbehandelt anschließend schwarz RAL 9005 pulverbeschichtet
Basis Breite	18 mm
Basis Lochungen	6 Stück 4,2 x 10 mm Langloch
Verpackung	100 Stück PI3171 90 Stück PI3172 80 Stück PI3173



IHR ZUVERLÄSSIGER PARTNER SEIT 1975

Produktvarianten	Höhe	Art.-Nr.
 PV-Spikes 100 RAL 9005 schwarz	100 mm	PI3171
 PV-Spikes 125 RAL 9005 schwarz	125 mm	PI3172
 PV-Spikes 150 RAL 9005 schwarz	150 mm	PI3173