

Taubenabwehr - Spike-Systeme · Spezielle Einsatzbereiche · PIXX® - PV Spikes ø 2,0 mm, verstellbar · PI3160-PI3161

aks-schulz.de · 16.07.2024

aks-schulz.de/taubenabwehr-spikes-pvspikes-verstellbar.html

☉ PIXX® - PV-Spikes, verstellbar 210 oder 240

PIXX®- PV-Spikes verstellbar mit Doppelleiste werden in 2 Varianten verschiedener Spikereihen gefertigt.

PIXX®- PV-Spikes sind speziell für die seitlich umlaufende Montage an Photovoltaik- und Solarthermie-Panele konzipiert, um das Unterkriechen von Tauben unter die Panels zu verhindern. Tauben nutzen diesen Unterschlupf sehr häufig, um weitestgehend witterungsgeschützt einen Schlaf- oder Nistplatz einzurichten.

Mit den PIXX®- PV-Spikes wird der Zugang wirksam verwehrt!

Die senkrecht nach oben zeigenden Spikes sind an zwei parallel angeordneten Edelstahlleisten verstellbar geführt, was im Gegensatz zu den [PIXX®-PV-Spikes, verstellbar 130/160](#) einen noch stabileren Schutz gewährleistet!

Die Spikes sind mit dem Bügel in Richtung Dachfläche zu montieren und decken eine Höhe bis 210 bzw. 240 mm ab.

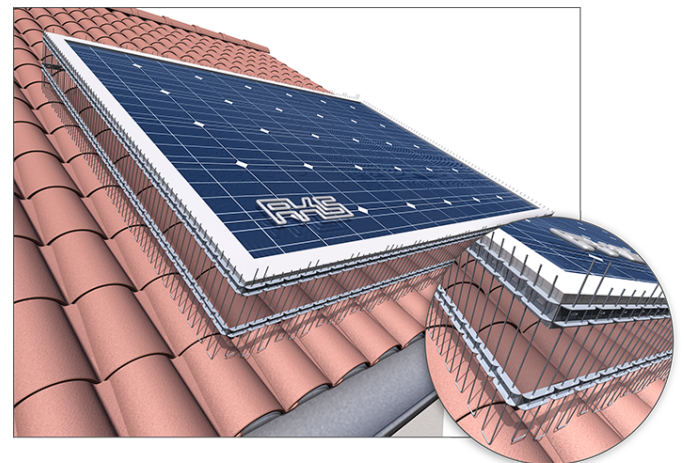
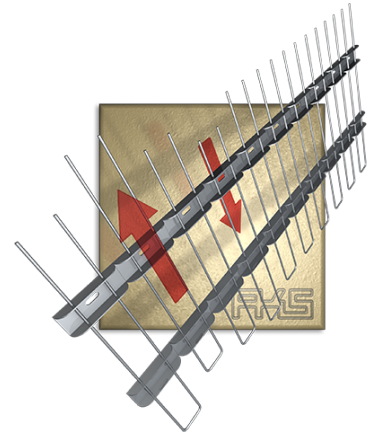
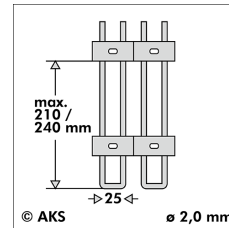
Wir empfehlen, die Spikes an den PV- oder Solarthermie-Modulen anzukleben, z.B. mit PI3427 und PI3446 ([siehe Zubehör](#)).

Bitte vermeiden Sie unbedingt, die Spikes an aufgeheizte Modulrahmen zu kleben! Sollte die Gewährleistung der PV-Module nicht mehr berücksichtigt werden müssen, können die Spikes auch z.B. mit PI3403 ([siehe Zubehör](#)) angeschraubt werden. Das Element, komplett aus Edelstahl hergestellt, ist 100 cm lang.

Sicherheitshinweis:

Bitte schalten Sie, um das Risiko eines Stromschlages zu minimieren, die Photovoltaik- bzw. Solarthermieanlage unbedingt vor der Installation der PV-Spikes ab!

Nach dem Abschalten können dennoch Restspannungen an der Anlage verbleiben, daher empfehlen wir das Tragen von Schutzhandschuhen, sogenannten "Elektriker-Handschuhe Klasse 0", die bis zu einem Maximum von 1.000 Volt Spannung schützen.

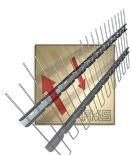


Artikel-Nr.	PI3160 - PI3161
Länge x Breite x Höhe	1.000 x 6 x 240 / 270 mm
verstellbare Abdeckhöhe	15 - 210 / 240 mm
Spikereihen	40 Stück
Abstand Spike / Spike	25 mm
Spike Durchmesser	2,0 mm
Spike Material	Edelstahl, Werkstoff-Nr. 1.4301 (AISI 304), unbehandelt
Basis Breite	18 mm
Basis Lochungen	20 Stück 4,2 x 10 mm Langloch
Verpackung	25 m

Produktvarianten

verstellbare Höhe von

Art.-Nr.



PIXX®- PV-Spikes, verstellbar 210

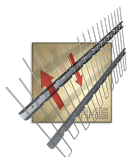
15 bis 210 mm

PI3160

Astrid K. Schulz GmbH & Co. Weinbergstraße 42 Telefon +49 7062 - 63450 info@aks-schulz.de
Handelsgesellschaft KG D-74360 Ilsfeld-Auenstein Telefax +49 7062 - 64499 www.aks-schulz.de



IHR ZUVERLÄSSIGER PARTNER SEIT 1975



PIXX®- PV-Spikes, verstellbar 240

15 bis 240 mm

PI3161
