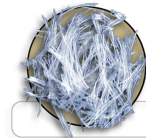


Estrichfasern · Kunststoff-Fasern · REF 320 · EU3203

aks-schulz.de · 04.02.2026

▶ aks-schulz.de/eurofil-EU3203-ref320.html

☉ REF 320



REF 320

Artikel-Nr.	EU3203
Fasererzeugnis	
Fasergattung	reines Polypropylen (PP)
Erscheinungsbild	
Farbe	weiss/transparent
Faserlänge	20 mm
Faseranzahl/kg	ca. 6.783.333 Stück
Bündelstärke	2 mm
Fibrillen im Bündel	10 bis 11
Technische Daten	
Spezifisches Gewicht	0,91 g/ccm
Faserdurchmesser	ca. 38 µm
Elastizitätsmodul	3500-4000 N/mm ²
Reißfestigkeit	340-400 N/mm ²
Reißdehnung	340-400 N/mm ²
Reißfestigkeit	10-12%
Schmelzpunkt	160 °C
Liefergrößen	
Verpackung	18 Kartons à 13 Beutel à 1000 g
Gewicht	234 kg/Palette

☉ Kurzbeschreibung

Hochwertige, alkaliresistente, fibrillierte Polypropylenfaser zur Reduzierung von Früh-Schwindrissen bei einer Dosierung von 1 kg/m³.

☉ Vorteile

Leichte Einmischbarkeit, sehr gute Verteilung in der gesamten Matrix, absolut alkaliresistente Kunststoff-Faser.

☉ Anwendung/Einsatzgebiete

Zugabe von 1 kg/m³ (200 g/200 l) über Dosierbecher oder Portionsbeutel zur Reduzierung von Früh-Schwindrissen im Estrich- und Industriefussbodenbau sowie im Betonbau

☉ Copyright

Dieses Produkt ist patent- und gebrauchsmusterrechtlich geschützt. Gegen Personen und Firmen, welche Nachahmungen herstellen oder in Umlauf bringen, werden umgehend rechtliche Schritte eingeleitet! Nähere Auskünfte auf Anfrage.