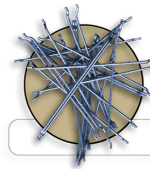


Estrichfasern · Stahlfasern Fussboden + Beton · Dramix® 3D 80/60 BG · EU2406

aks-schulz.de · 09.05.2026

aks-schulz.de/eurofil-EU2406-dramix8060.html

⊙ Dramix® 3D 80/60 BG



Dramix® 3D 80/60 BG

Artikel-Nr.	EU2406
Erscheinungsbild	
Faserlänge	60 mm
Faserdurchmesser	0,75 mm
Faserquerschnitt	rund, mit beidseitigen Endhaken
Anmutung	Stahl blank
Faseranzahl/kg	ca. 4.600 Stück
Technische Daten	
Oberflächenbeschaffenheit	blanker Stahldraht
Zugfestigkeit	1.225 N/mm ²
Besonderheit	Faser mit niedrigem Kohlenstoffgehalt gemäß EN 10016-2-C9D
Liefergrößen	
Verpackung	60 Säcke à 20 kg
Gewicht	1.200 kg/Palette

⊙ Kurzbeschreibung

- mit wasserlöslichem Klebstoff zu Streifen verklebte, blanke Stahldrahtfaser mit beidseitigen Endhaken
- zur Bewehrung von Industriefußböden und im Betonbau
- als Alternative zu den herkömmlichen Betonstahlmatten

⊙ Vorteile

Hochwertige Stahldrahtfaser, sehr gute Einmischbarkeit und Verteilung im Zementmörtel

⊙ Anwendung/Einsatzgebiete

Zur Bewehrung von Industriefußböden und im Betonbau anstelle den herkömmlichen Betonstahlmatten, Dosierung nach Bekanntgabe der entsprechenden Objektdaten