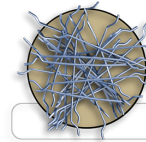


Estrichfasern · Stahlfasern Fussboden + Beton · Dramix® 3D 45/50 BL · EU2404

aks-schulz.de · 04.02.2026

aks-schulz.de/eurofil-EU2404-dramix4550.html

☉ Dramix® 3D 45/50 BL



Dramix® 3D 45/50 BL

Artikel-Nr.	EU2404
Erscheinungsbild	
Faserlänge	50 mm
Faserdurchmesser	1,05 mm
Faserquerschnitt	rund, mit beidseitigen Endhaken
Anmutung	Stahl blank
Faseranzahl/kg	ca. 2.800 Stück
Technische Daten	
Oberflächenbeschaffenheit	blanker Stahldraht
Zugfestigkeit	1.115 N/mm ²
Besonderheit	Faser mit niedrigem Kohlenstoffgehalt gemäß EN 10016-2-C9D
Liefergrößen	
Verpackung	60 Säcke à 20 kg
Gewicht	1.200 kg/Palette

☉ Kurzbeschreibung

- lose, blanke Stahldrahtfaser mit beidseitigen Endhaken
- zur Bewehrung von Industriefußböden und im Wohnungsbau
- als Alternative zu den herkömmlichen Betonstahlmatten

☉ Vorteile

Preiswerte Stahldrahtfaser, gute Einmischbarkeit (bei etwas verzögerter Beimischung) und Verteilung im Zementmörtel

☉ Anwendung/Einsatzgebiete

Zur Bewehrung von Industriefußböden und im Wohnungsbau anstelle den herkömmlichen Betonstahlmatten, Dosierung nach Bekanntgabe der entsprechenden Objektdaten